



BILAN EAU SOUTERRAINES

Département de la Creuse

Comité Ressource en Eau du 13 octobre 2023

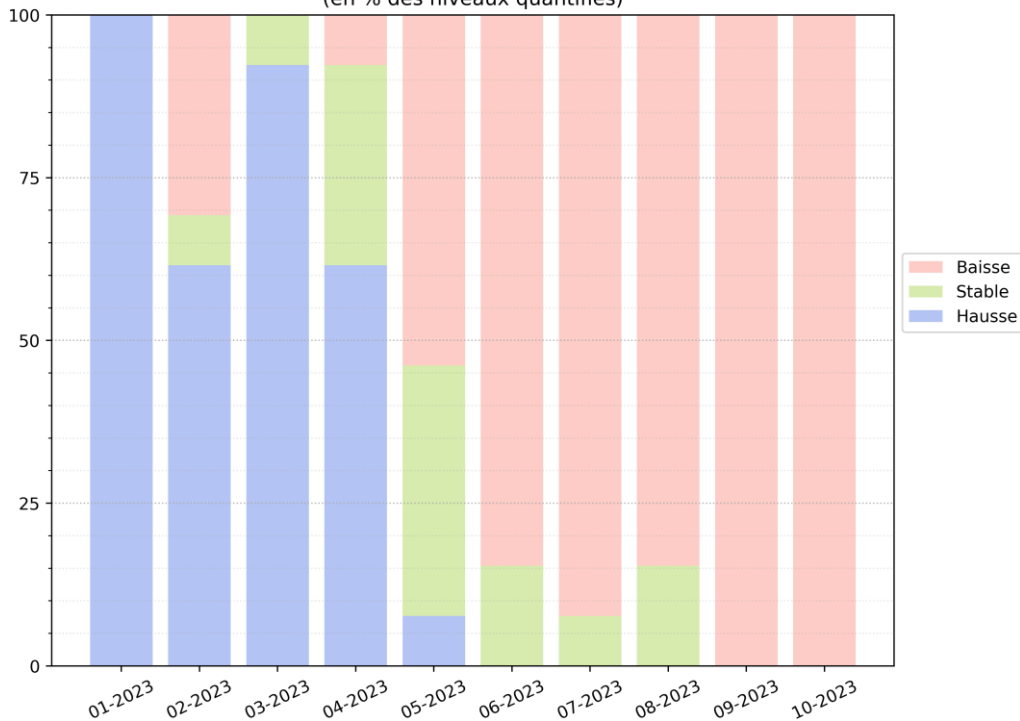
BRGM Nouvelle-Aquitaine – Site de Poitiers

A photograph of a wooded area with a circular text overlay. The scene shows a forest floor covered in fallen leaves, with several trees and a fence line visible. The text is centered in a dark circle.

**ÉTAT DES
RESSOURCES
AU 11/10/2023**

COMPARAISON DE L'ÉVOLUTION DES NIVEAUX AU 11 OCTOBRE 2023 :

Tendance mensuelle de l'évolution du niveau piézométrique - comparaison mensuelle
(en % des niveaux quantifiés)



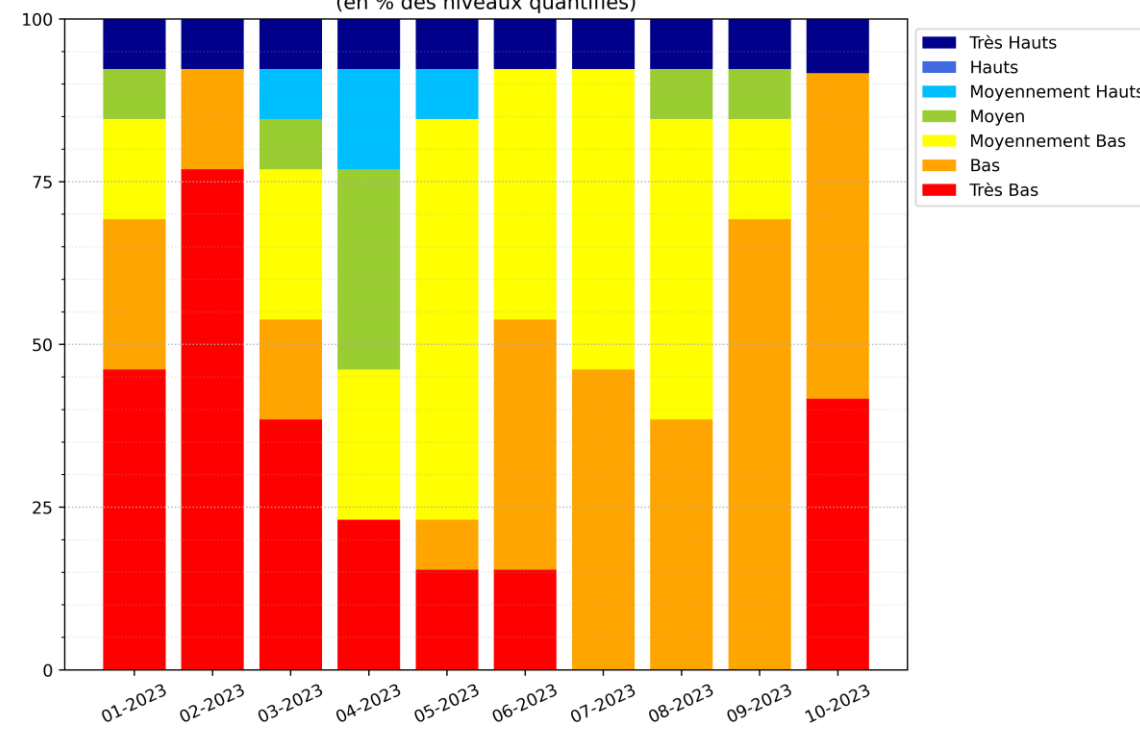
Tendance mensuelle de l'évolution du niveau piézométrique = comparaison des niveaux au mois précédent (en % des niveaux quantifiés)

Au 11 octobre 2023, 100% des piézomètres du département sont orientés à la baisse. Il s'agit du 6ème mois consécutif majoritairement orienté à la baisse.

Au 11 octobre 2023, 91% des piézomètres du département sont sur des niveaux bas à très bas. Il s'agit du 2ème mois consécutif majoritairement sur des niveaux bas à très bas.

Evolution quantitative mensuelle du niveau des piézomètres = comparaison des niveaux du mois aux statistiques mensuelles de l'ensemble des mois antérieurs

Evolution quantitative du niveau de remplissage des piézomètres - comparaison mensuelle
(en % des niveaux quantifiés)



ÉTAT DES EAUX SOUTERRAINES

BILAN AU 11 OCTOBRE 2023



Au 11 octobre 2023, sur l'ensemble du département, l'évolution des niveaux est principalement orientée à la baisse.

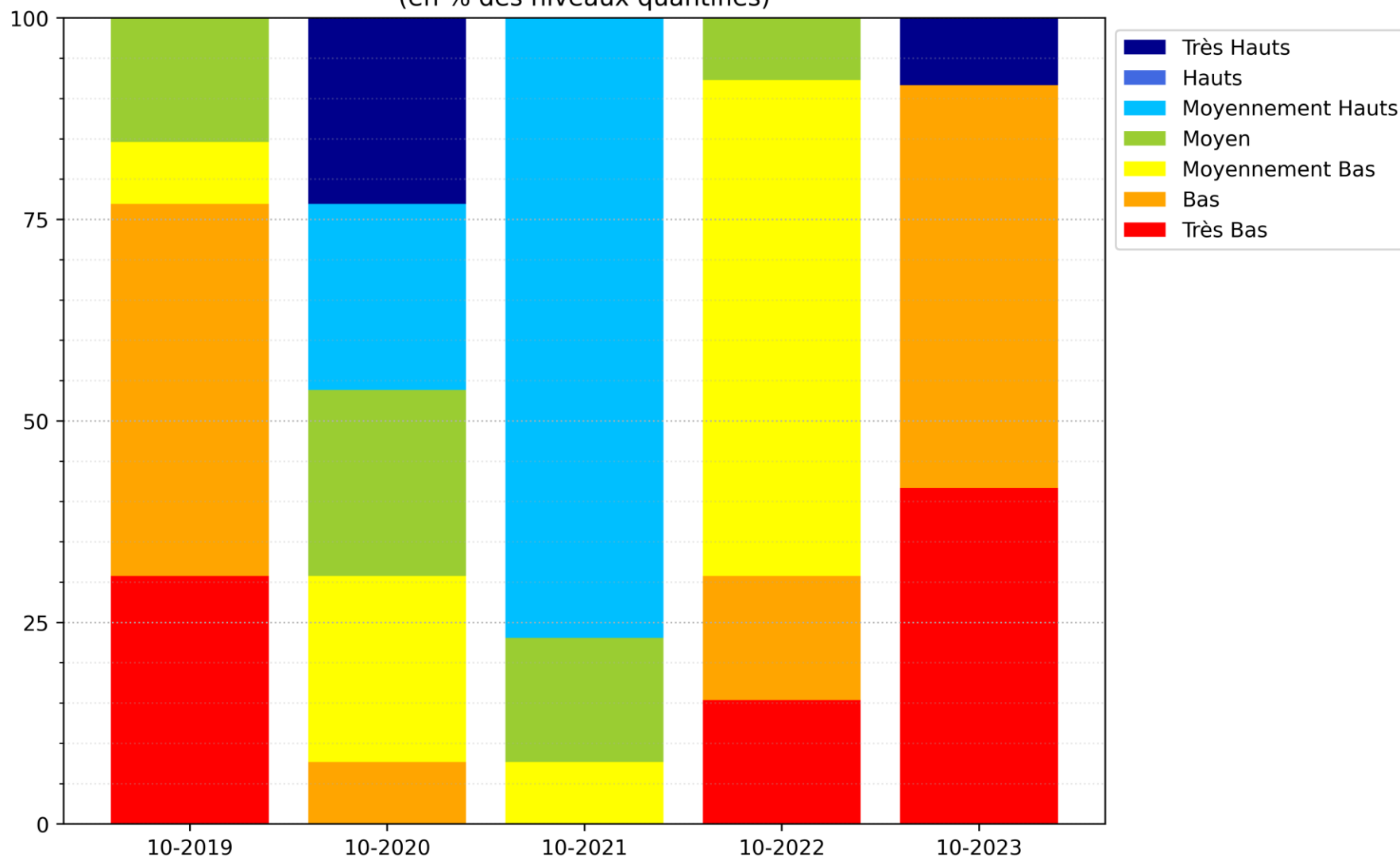
Les niveaux sont majoritairement bas à très bas.

Les piézomètres de Saint-Agnant-de-Versillat 2 et Aubusson ont redéfini les minima piézométriques historiques pour le mois d'octobre.

- Niveau nappe
- Très haut
 - Haut
 - Modérément haut
 - Autour de la moyenne
 - Modérément bas
 - Bas
 - Très bas
 - Données insuffisantes
- Evolution récente
- ▲ Hausse
 - Stable
 - ▼ Baisse
 - Données insuffisantes
- Nappe
- Inertielle
 - Réactive

Comparaison entre les années 2019 - 2020 - 2021 - 2022 - 2023 :

Evolution quantitative du niveau de remplissage des piézomètres - comparaison interannuelle
(en % des niveaux quantifiés)



Au 11/10/2023, le niveau de remplissage de l'année 2021 est le plus élevé par rapport à ceux de 2020, 2022, 2019 et 2023.

Evolution quantitative mensuelle du niveau des piézomètres = comparaison des niveaux du mois aux statistiques mensuelles de l'ensemble des mois antérieurs

MERCI DE
VOTRE
ATTENTION