



BILAN EAU SOUTERRAINES

Département de la Creuse

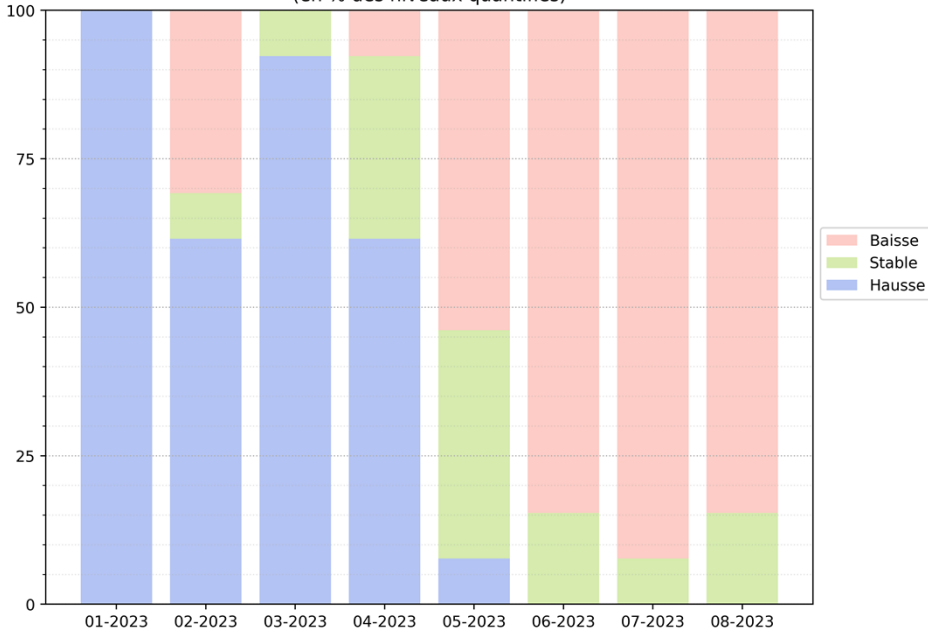
BRGM Nouvelle-Aquitaine – Site de Poitiers

A photograph of a forest with a circular graphic overlay. The forest floor is covered in fallen leaves, and the trees are mostly bare, suggesting autumn or winter. The text is centered within the circle.

**ÉTAT DES
RESSOURCES
AU 31/08/2023**

COMPARAISON DE L'ÉVOLUTION DES NIVEAUX AU 31/08/2023 :

Tendance mensuelle de l'évolution du niveau piézométrique - comparaison mensuelle (en % des niveaux quantifiés)



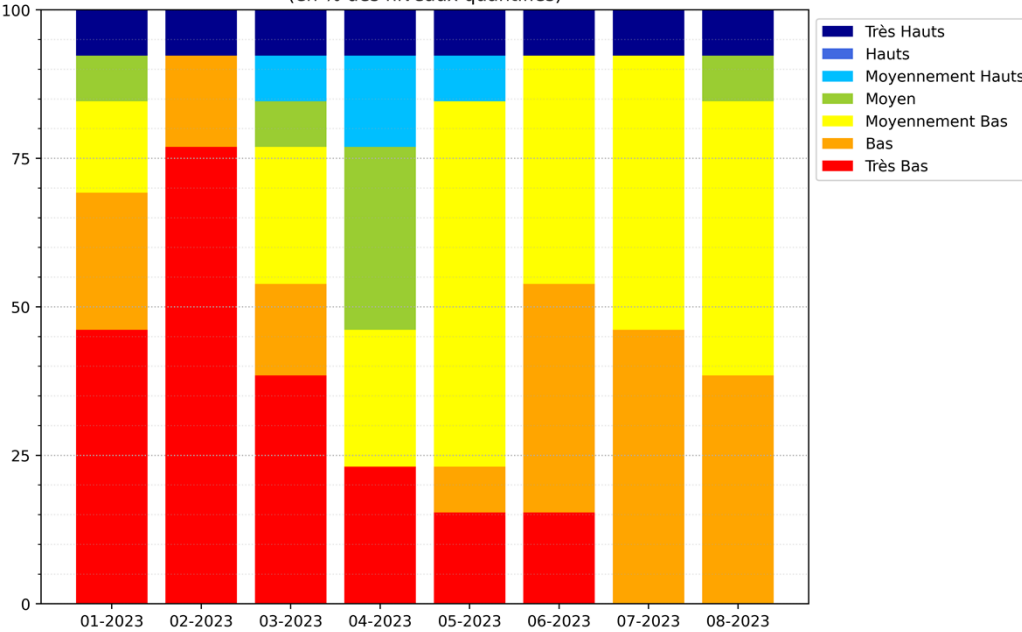
Tendance mensuelle de l'évolution du niveau piézométrique = comparaison des niveaux aux mois précédents (en % des niveaux quantifiés)

Au 31/08/2023, 84% des piézomètres du département sont orientés à la baisse. Il s'agit du 4ème mois consécutif majoritairement orienté à la baisse.

Au 31/08/2023, 53% des piézomètres du département sont sur des niveaux moyens à moyennement bas. Il s'agit du premier mois majoritairement sur des niveaux moyens à moyennement bas.

Evolution quantitative mensuelle du niveau des piézomètres = comparaison des niveaux du mois aux statistiques mensuelles de l'ensemble des mois antérieurs

Evolution quantitative du niveau de remplissage des piézomètres - comparaison mensuelle (en % des niveaux quantifiés)



ÉTAT DES EAUX SOUTERRAINES

BILAN AU 31/08/2023

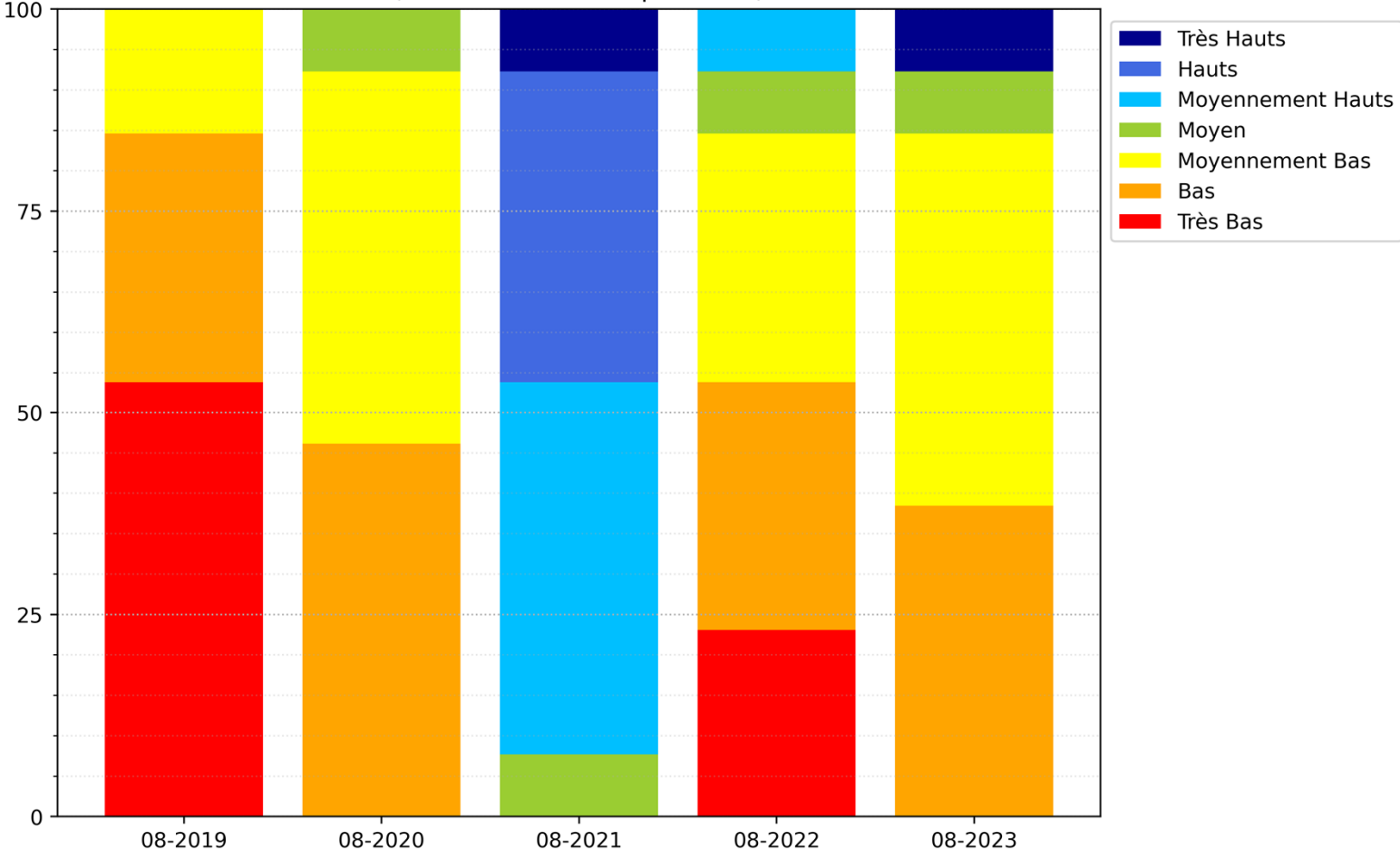


Au 31/08/2023, sur l'ensemble du département, l'évolution des niveaux est principalement orientée à la baisse. Les niveaux sont majoritairement moyens à moyennement bas.

- Niveau nappe**
- Très haut
 - Haut
 - Modérément haut
 - Autour de la moyenne
 - Modérément bas
 - Bas
 - Très bas
 - Données insuffisantes
- Evolution récente**
- ▲ Hausse
 - Stable
 - ▼ Baisse
 - Données insuffisantes
- Nappe**
- Inertielle
 - Réactive

Comparaison entre les années 2019 - 2020 - 2021 - 2022 - 2023 :

Evolution quantitative du niveau de remplissage des piézomètres - comparaison interannuelle (en % des niveaux quantifiés)



Au 31/08/2023, le niveau de remplissage de l'année 2023 est majoritairement moyennement bas à bas, toutefois légèrement meilleur que 2022 à la même période. 2021 reste l'année de remplissage la plus favorable des 5 dernières années.

Evolution quantitative mensuelle du niveau des piézomètres = comparaison des niveaux du mois aux statistiques mensuelles de l'ensemble des mois antérieurs

A photograph of a forest with a circular graphic overlay containing the text 'MERCI DE VOTRE ATTENTION'. The forest floor is covered in fallen leaves, and the trees are mostly bare, suggesting an autumn or winter setting. The circular graphic is dark and semi-transparent, with the text in white, bold, uppercase letters.

**MERCI DE
VOTRE
ATTENTION**