


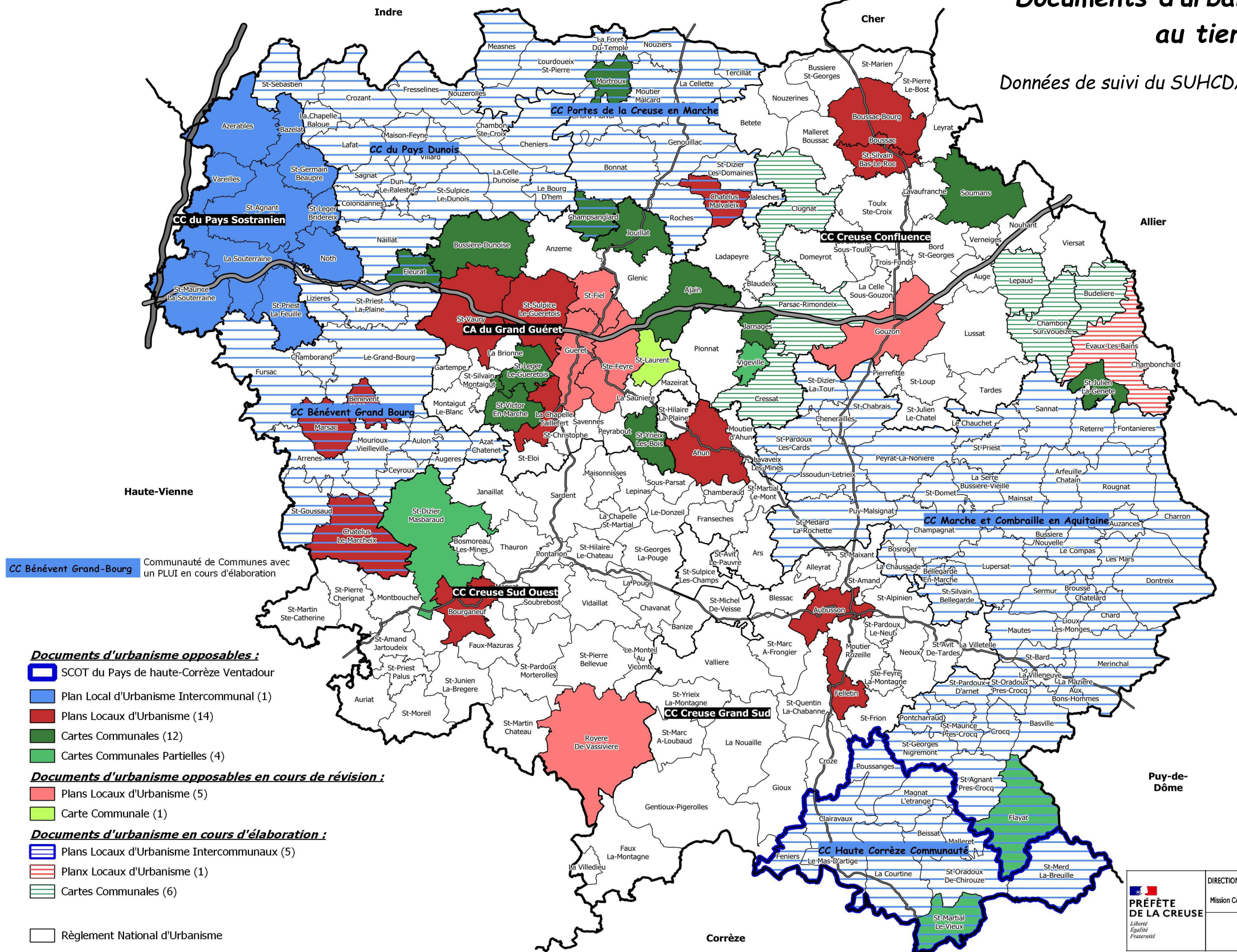


-  Communes classées loi montagne
-  Communes classées loi littoral

 DIRECTION DEPARTEMENTALE DES TERRITOIRES DE LA CREUSE Mission Connaissance et Stratégie des Territoires	©IGN, BD CARTO® Juillet 2020
	PRÉFÊT DE LA CREUSE

Documents d'urbanisme opposables
au tiers au 12/08/2022

Données de suivi du SUHCD/Mission planification



CC Bénévent Grand-Bourg Communauté de Communes avec un PLUI en cours d'élaboration

Documents d'urbanisme opposables :

- SCOT du Pays de haute-Corrèze Ventadour
- Plan Local d'Urbanisme Intercommunal (1)
- Plans Locaux d'Urbanisme (14)
- Cartes Communales (12)
- Cartes Communales Partielles (4)

Documents d'urbanisme opposables en cours de révision :

- Plans Locaux d'Urbanisme (5)
- Carte Communale (1)

Documents d'urbanisme en cours d'élaboration :

- Plans Locaux d'Urbanisme Intercommunaux (5)
- Planx Locaux d'Urbanisme (1)
- Cartes Communales (6)

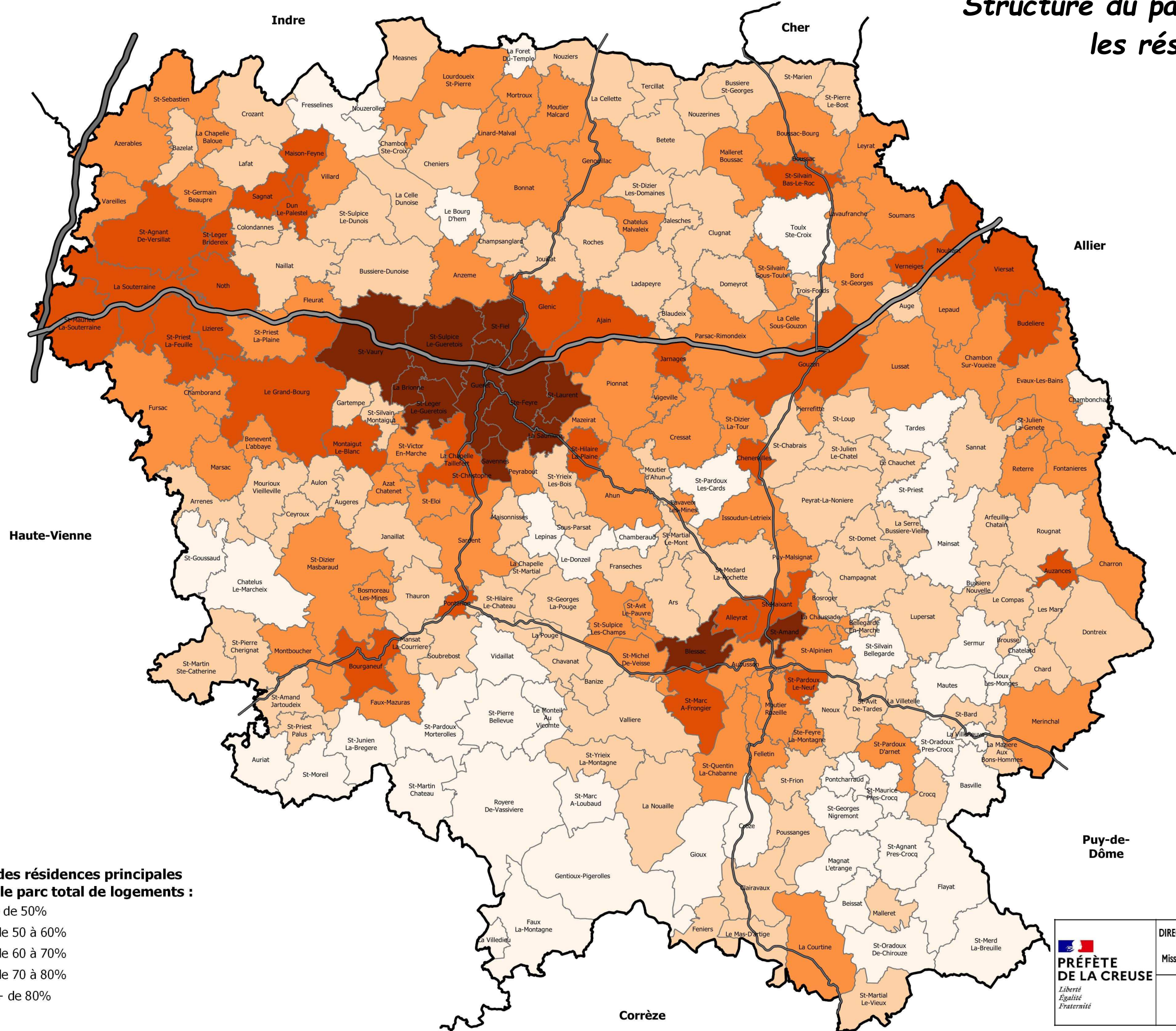
Règlement National d'Urbanisme

PRÉFÈTE DE LA CREUSE
*Liberté
Égalité
Fraternité*

DIRECTION DÉPARTEMENTALE DES TERRITOIRES DE LA CREUSE
Mission Connaissance et Stratégie des Territoires

© IGN, BD CARTO®
Novembre 2021

Structure du parc de logements :
les résidences principales

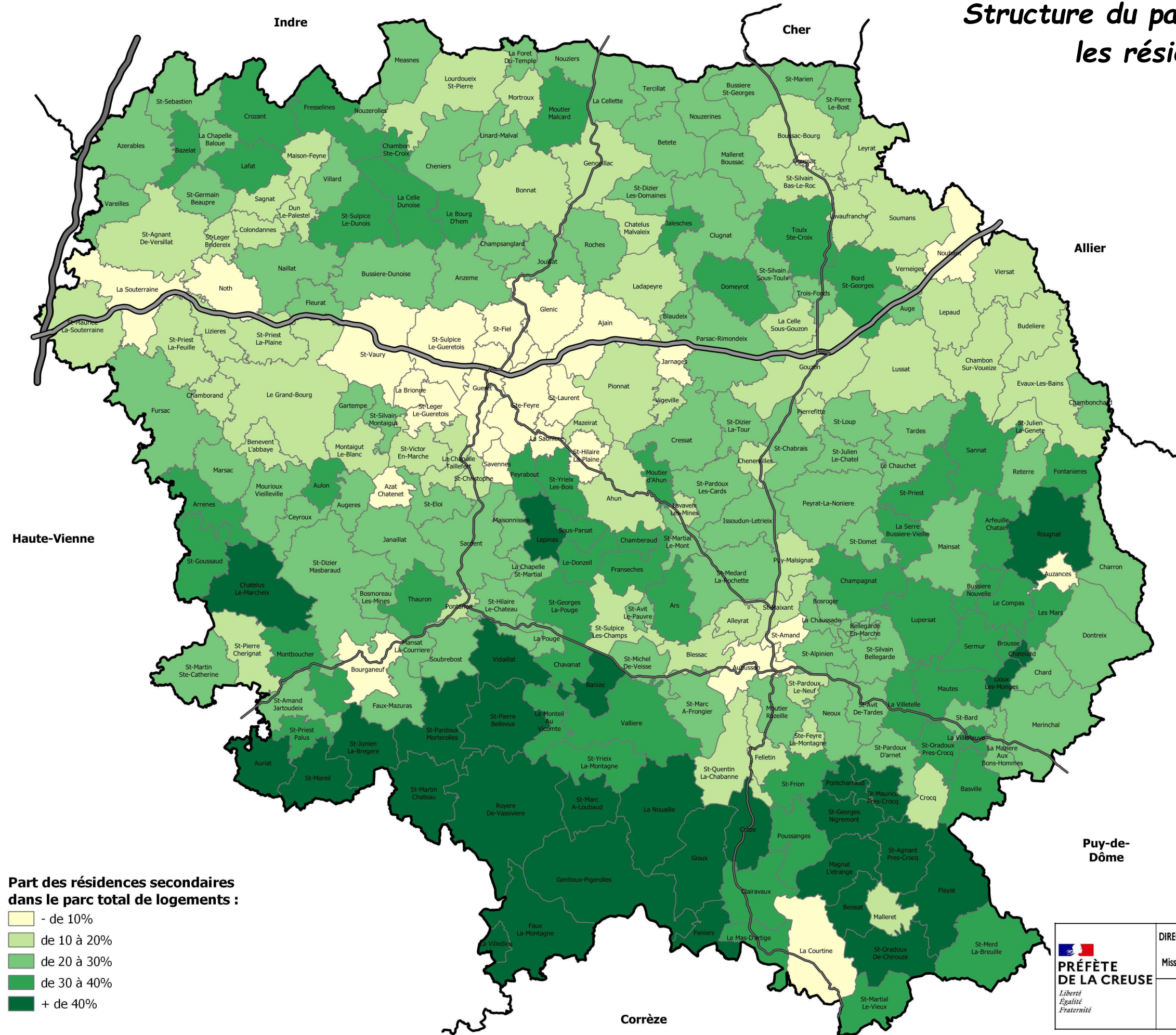


Part des résidences principales dans le parc total de logements :

- de 50%
- de 50 à 60%
- de 60 à 70%
- de 70 à 80%
- + de 80%


 PRÉFÈTE DE LA CREUSE <i>Liberté Égalité Fraternité</i>	DIRECTION DÉPARTEMENTALE DES TERRITOIRES DE LA CREUSE Mission Connaissance et Stratégie des Territoires
	<small>INSEE, RGP 2019 © IGN, BD CARTO © novembre 2022</small>

Structure du parc de logements :
les résidences secondaires

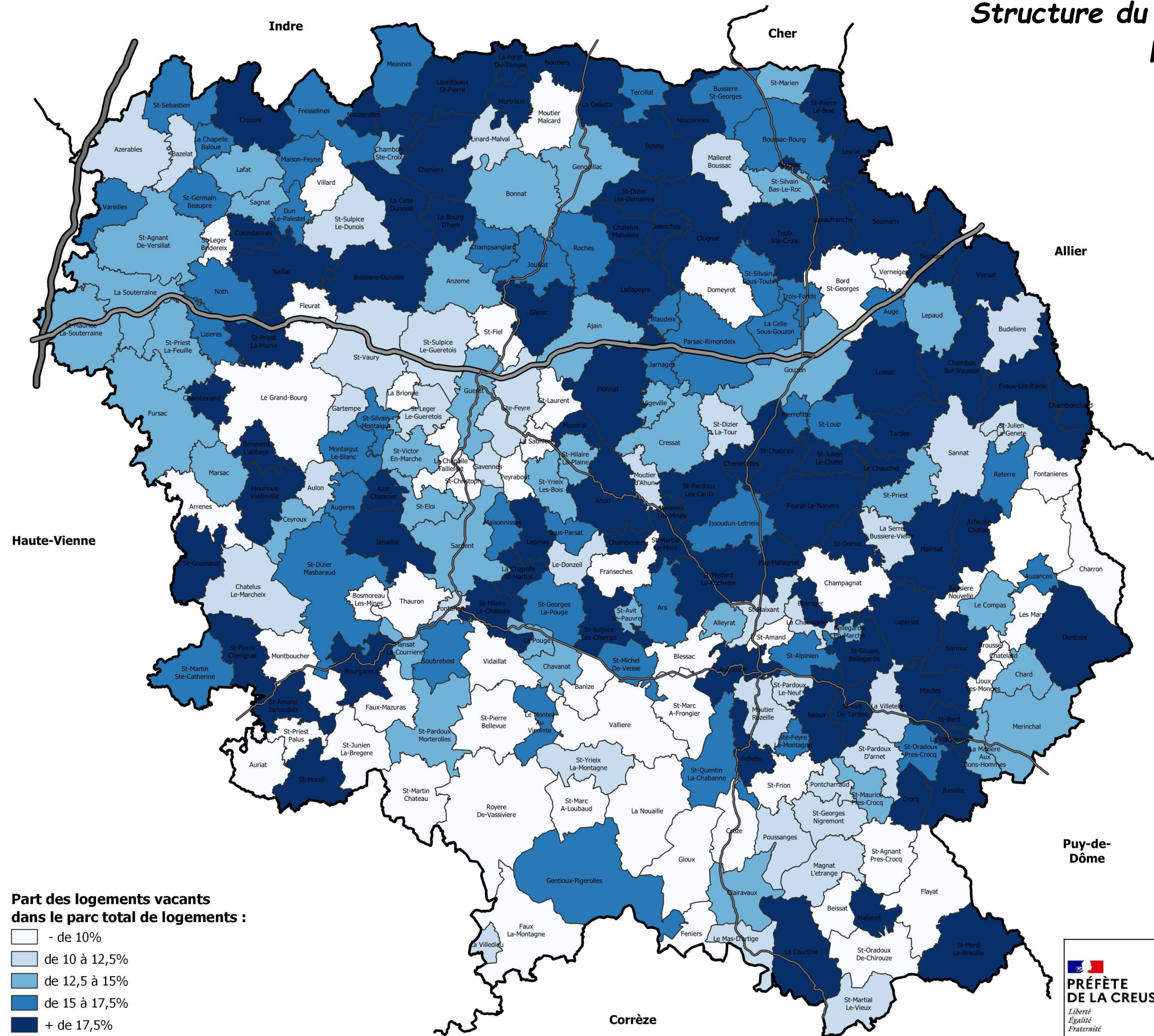


Part des résidences secondaires dans le parc total de logements :

- de 10%
- de 10 à 20%
- de 20 à 30%
- de 30 à 40%
- + de 40%

 PRÉFÈTE DE LA CREUSE <i>Liberté Égalité Fraternité</i>	DIRECTION DÉPARTEMENTALE DES TERRITOIRES DE LA CREUSE Mission Connaissance et Stratégie des Territoires
	INSEE, RGP 2019 © IGN, BD CARTO © novembre 2022

Structure du parc de logements :
les logements vacants

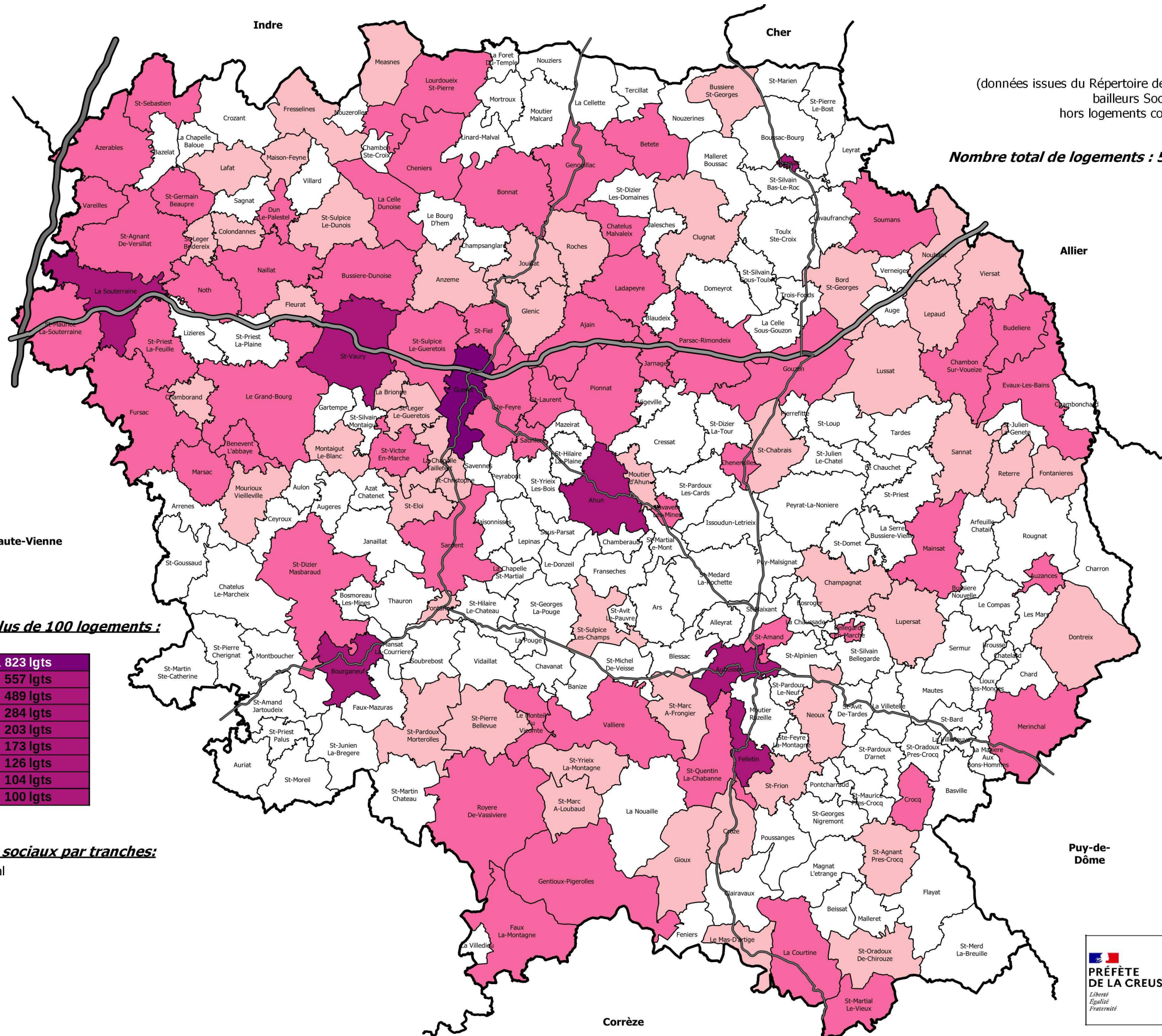


 PRÉFÈTE DE LA CREUSE <i>Liberté Égalité Fraternité</i>	DIRECTION DÉPARTEMENTALE DES TERRITOIRES DE LA CREUSE Mission Connaissance et Stratégie des Territoires
	INSEE, RGP 2019 © IGN, BD CARTO © novembre 2022

Parc locatif social

(données issues du Répertoire des Logements Locatifs des bailleurs Sociaux, hors logements communaux)

Nombre total de logements : 5 469 logements



Communes comptant plus de 100 logements :

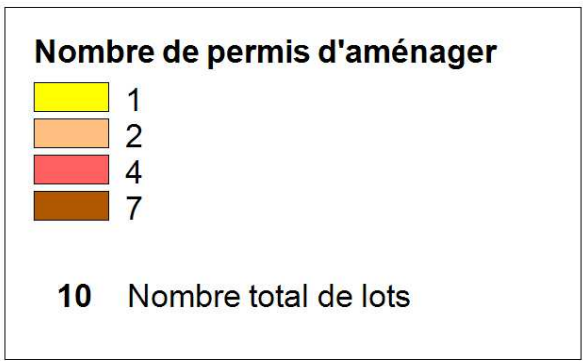
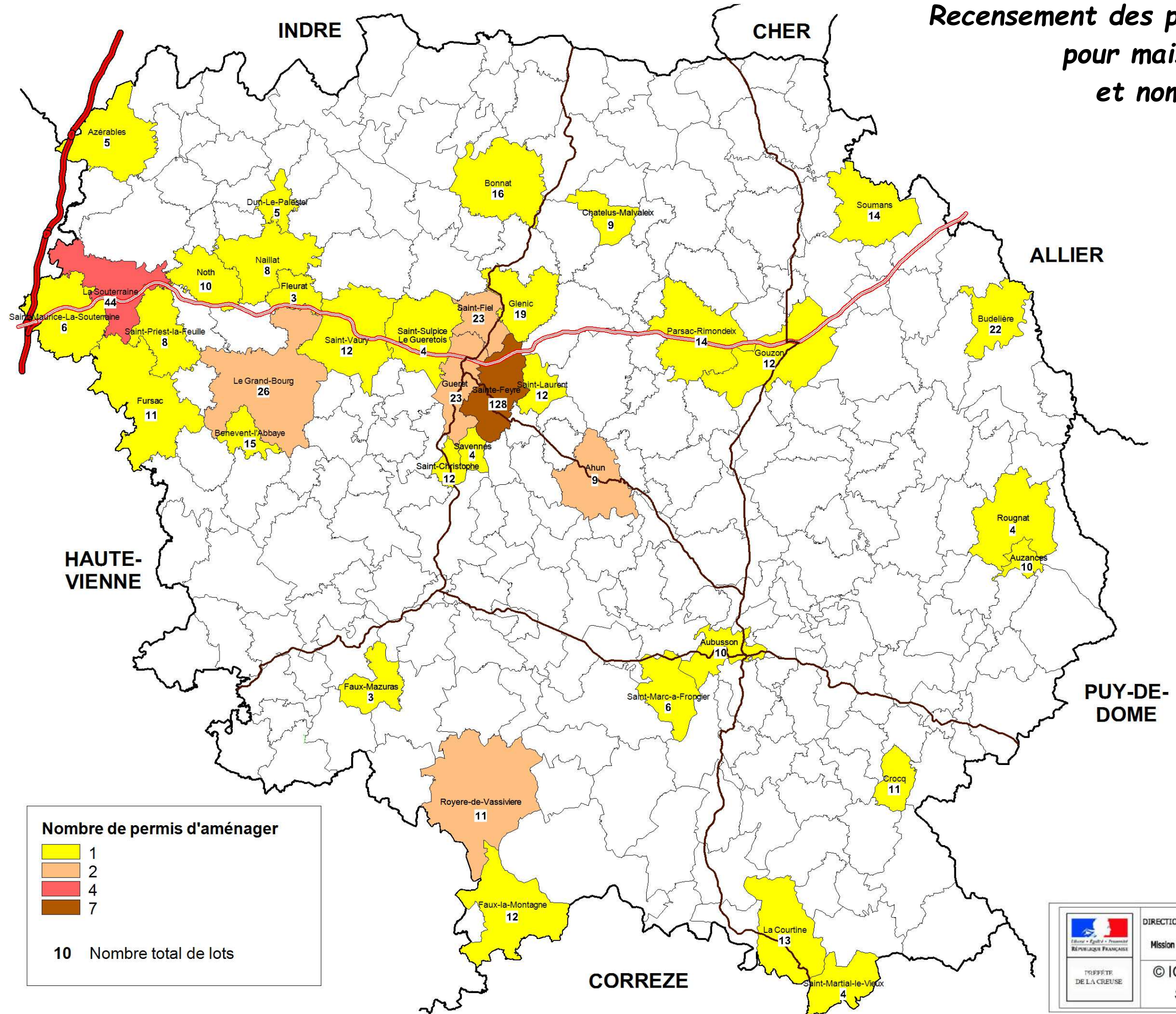
Guéret	1 823 lgts
La Souterraine	557 lgts
Aubusson	489 lgts
Bourganeuf	284 lgts
Felletin	203 lgts
Boussac	173 lgts
Saint-Vaury	126 lgts
Ahun	104 lgts
Évaux-les-Bains	100 lgts

Nombre de logements sociaux par tranches:

- pas de logement social
- de 10
- de 10 à 100
- de 100 à 1000
- + de 1000

Puy-de-Dôme

*Recensement des permis d'aménager
pour maisons d'habitation
et nombre total de lots
depuis 2007*





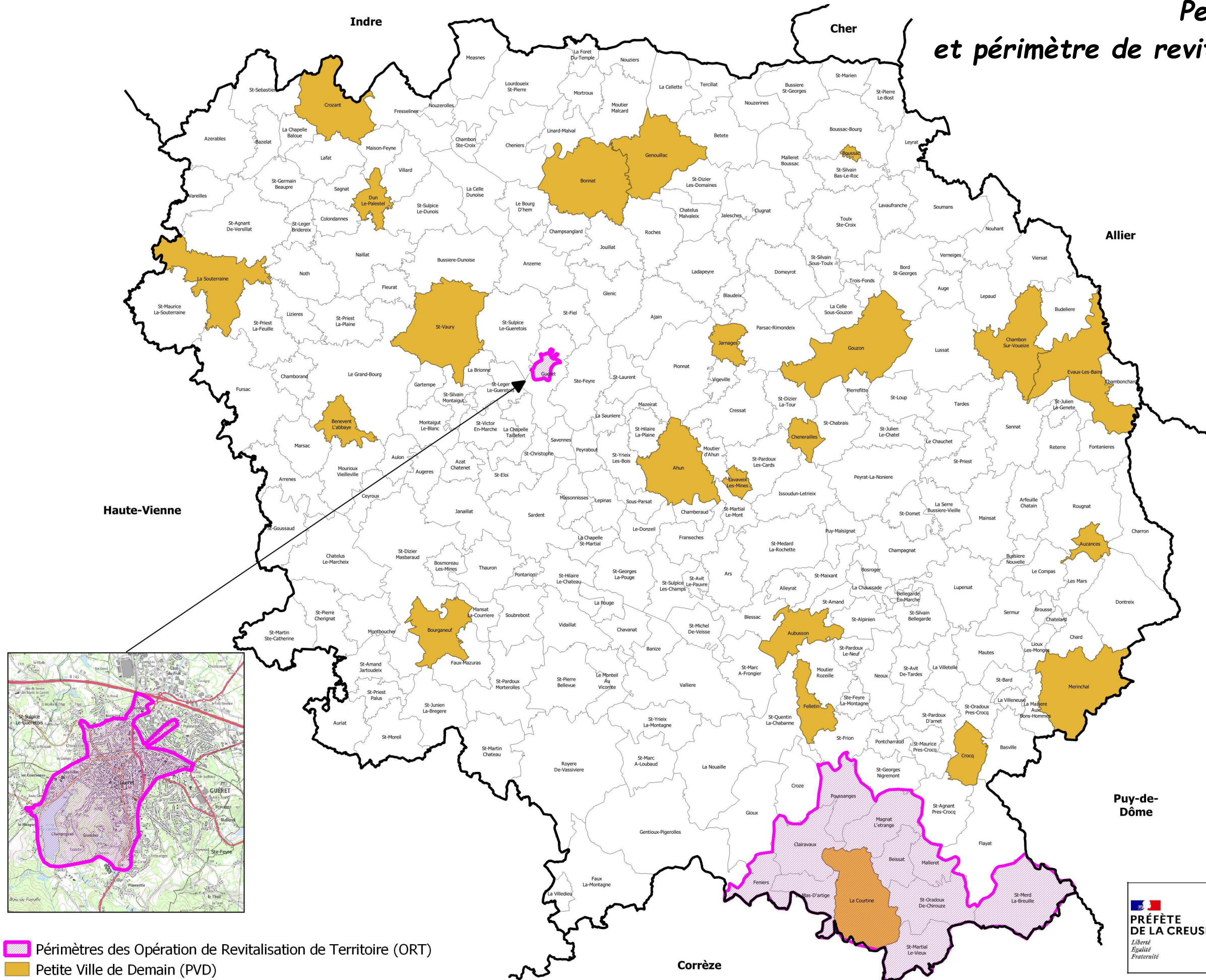
PREFETE
DE LA CREUSE

DIRECTION DEPARTEMENTALE DES TERRITOIRES
DE LA CREUSE

Mission Connaissance et Stratégie des Territoires


© IGN - BD CARTO®

Septembre 2019

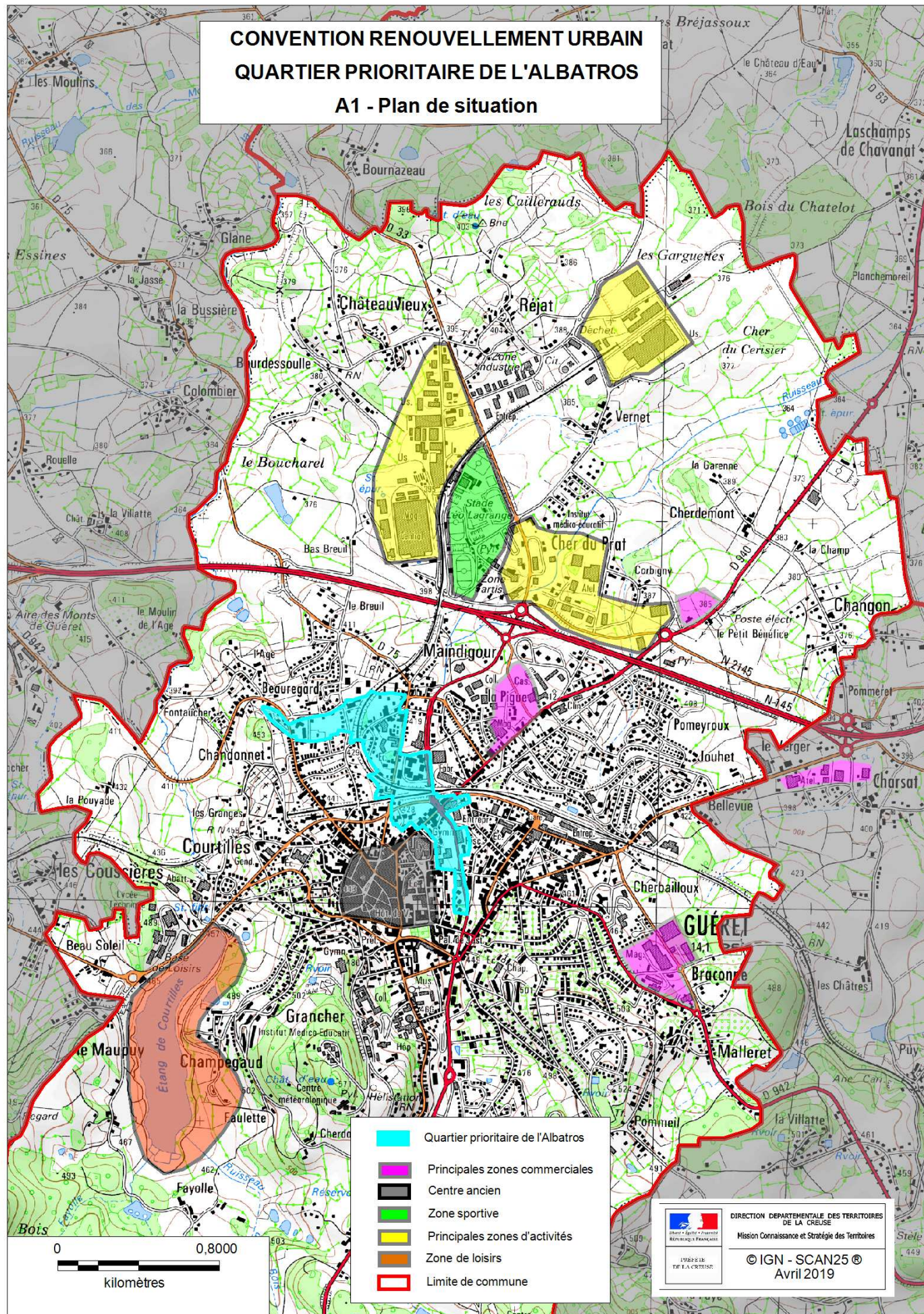


Périmètres des Opération de Revitalisation de Territoire (ORT)
 Petite Ville de Demain (PVD)

T:\themes\territoires\politiques_etudes\2_Connaiss\Atlas_Dpt23\Atlas_ReformeP_2021\pvd_ORT.qgz

 PRÉFÈTE DE LA CREUSE <i>Liberté Égalité Fraternité</i>	DIRECTION DÉPARTEMENTALE DES TERRITOIRES DE LA CREUSE Mission Connaissance et Stratégie des Territoires
	<small>© IGN, BD CARTO © Janvier 2023</small>

**CONVENTION RENOUVELLEMENT URBAIN
QUARTIER PRIORITAIRE DE L'ALBATROS
A1 - Plan de situation**



**CONVENTION RENOUVELLEMENT URBAIN
QUARTIER PRIORITAIRE DE L'ALBATROS
A2 - Equipements structurants**

