

# Flash 23

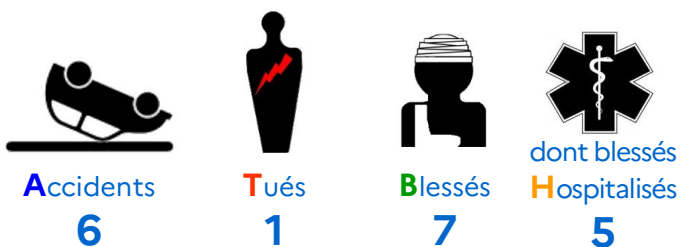
## Sécurité routière

SÉCURITÉ  
ROUTIÈRE **VIVRE,  
ENSEMBLE**

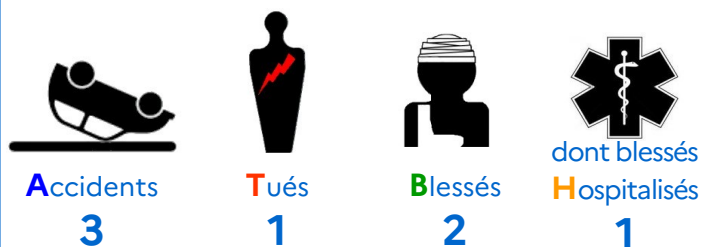
### Baromètre des mois de mars et avril 2022

données non consolidées

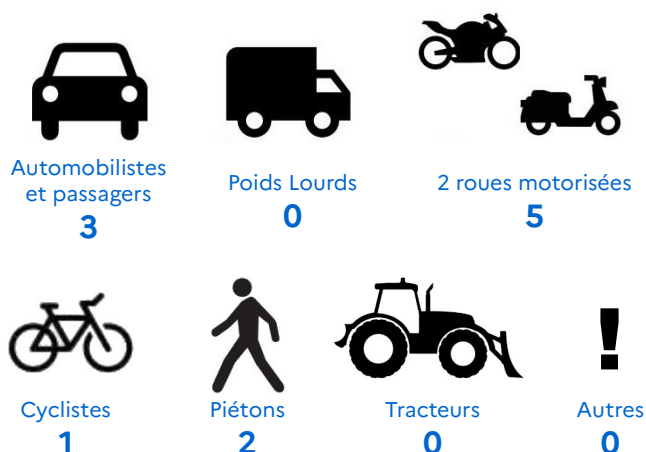
#### Mars 2022



#### Avril 2022



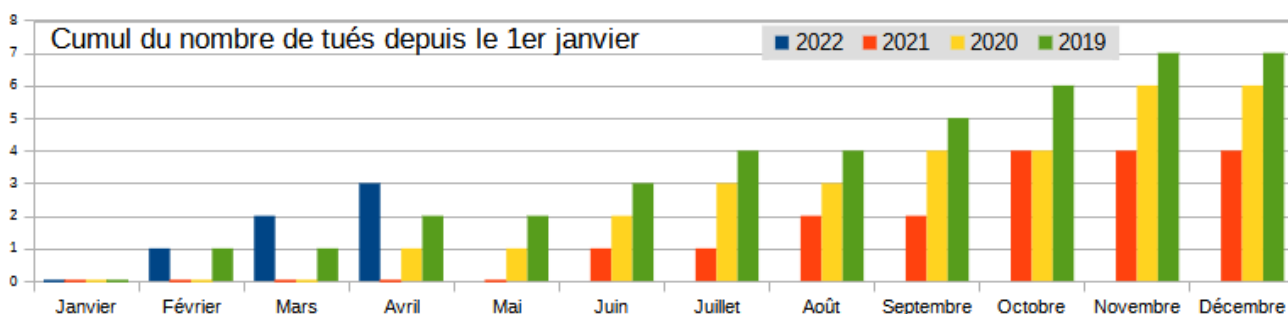
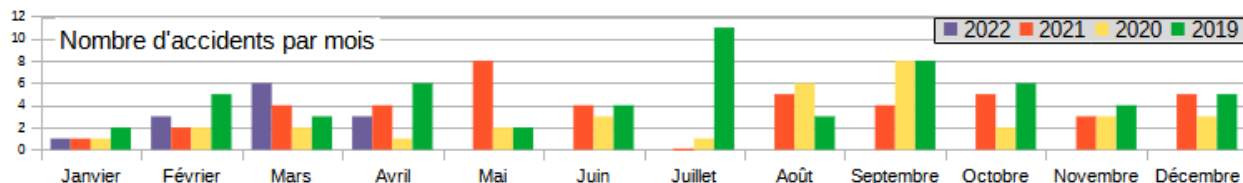
#### Les victimes (tués ou blessés)



#### Baromètre comparatif

| au 30 avril | A  | T | B  | H  |
|-------------|----|---|----|----|
| Année 2022  | 13 | 3 | 12 | 8  |
| Année 2021  | 11 | 0 | 11 | 7  |
| Année 2020  | 6  | 1 | 5  | 3  |
| Année 2019  | 16 | 2 | 16 | 15 |

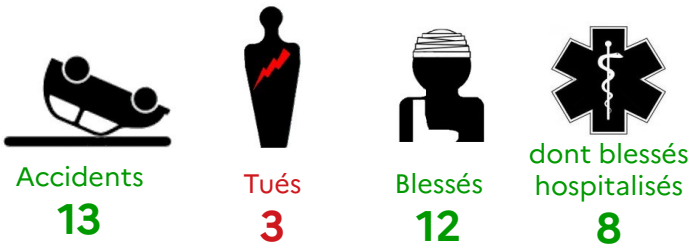
### Données comparatives 2019/2020/2021/2022



# Données cumulées depuis le 1<sup>er</sup> janvier 2022

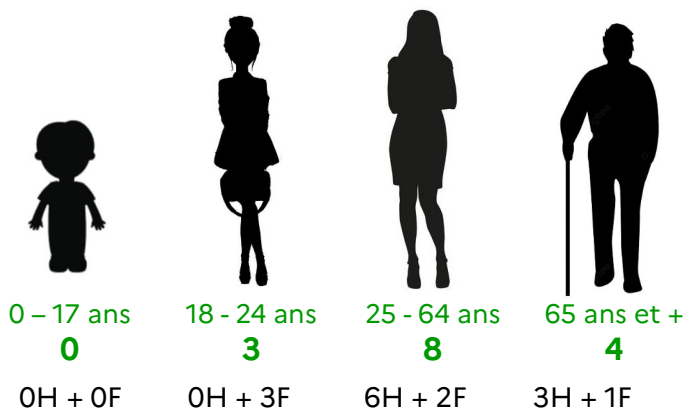
données non consolidées

## Bilan accidentalité

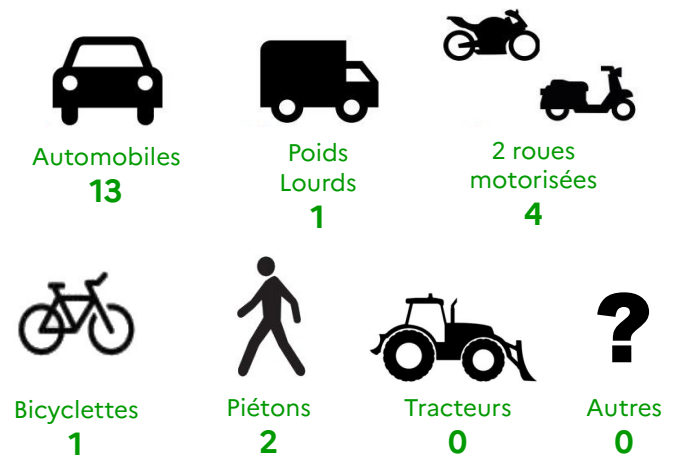


## Tranche d'âges des victimes

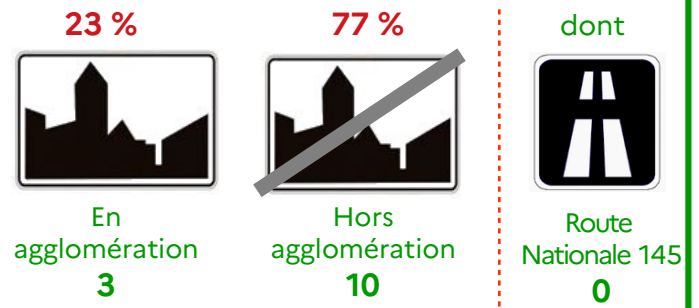
H : hommes – F : femmes



## Mode de déplacement concerné



## Type de réseau routier



## Causes présumées des accidents

